



Gama: 315 – 630 mm

Máquina hidráulica para soldadura a tope y accesorios de PE y PP. Se suministra completa con: máquina básica diámetro 630, espejo calentador desmontable revestido de PTFE, refrentadora eléctrica desmontable, motor electrohidráulico, abrazadera para accesorios de diámetro 630mm. Voltaje 400V / 50Hz.

Juego de insertos reductores de aleación ligera diam. 315, 355, 400, 450, 500, y 560mm.

NUESTRAS VENTAJAS

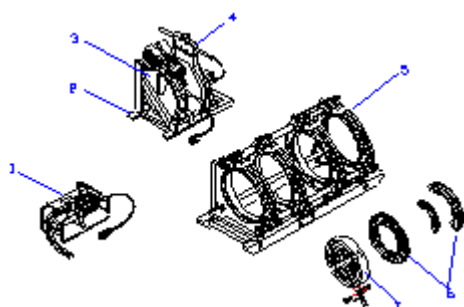
LA MÁQUINA MENOS PESADA DEL MERCADO EN SU MEDIDA. Esto hace que el traslado entre soldaduras sea más rápido.

PREPARADA PARA INCORPORAR EL SISTEMA DE IMPRESIÓN DE DATOS.
Que certifica que la soldadura se ha realizado correctamente.



**EN NUESTRO ALMACEN TENEMOS TODAS LAS MAQUINAS EN STOCK
DISPONEMOS DEL SERVICIO DE REPARACIONES Y CALIBRACIÓN EN NUESTRAS
INSTALACIONES.**

Despiece de la máquina con sus pesos correspondientes.



- | | |
|--|--------|
| 1. Máquina básica diámetro 355 | 229 Kg |
| 2. Unidad electrohidráulica | 30 Kg |
| 3. Refrentadora eléctrica | 107 Kg |
| 4. Espejo calentador revestido de PTFE | 47 Kg |

Datos Técnicos

Datos Eléctricos		Datos Mecánicos	
Voltaje	400 V	Sistema de Transmisión Refrentadora	Por Cadena
Frecuencia	50 Hz	Carrera Máxima del carro	240 mm
Potencia Total Instalada	11,2 KW 17A	Diámetro barra desplazamiento del carro	50 mm
Espejo Calentador	IP 54 9,30 KW	Distancia entre el centro de los cilindros	840 mm
Refrentadora	IP 44 1,10 KW		
Unidad Hidráulica	IP 44 0,74 KW		
Peso		Datos Hidráulicos	
Máquina Básica	229 Kg	Presión de trabajo Máxima	86 bar
Refrentadora	107 Kg.	Área del cilindro	17,3 cm ²
Espejo Calentador	43 Kg	Fuerza máxima	14600 N
Unidad Hidráulica	28 Kg	Manómetro	0-100 bar
Soporte de Refrentadora y Espejo	45 Kg	Capacidad de bombeo	2.5 l/min 1000 rpm
Caja de transporte	50 Kg	Aceite Hidráulico	ISO 68
Plato portabridas	41 Kg	Depósito de Aceite	2.5 l
Set de insertos reductores	210 Kg		
		Dimensiones	
		Máquina Básica	1,60x1,10x0,96 m
		Refrentadora	0,80x0,98x0,20 m
		Espejo calentador	1,03x0,82x0,65 m
		Unidad Hidráulica	0,48x0,32x0,27 m
		Soporte Refrentadora y Espejo	0,65x0,78x0,72 m